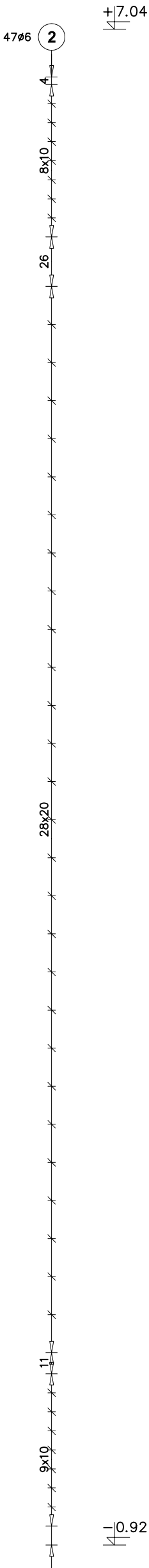
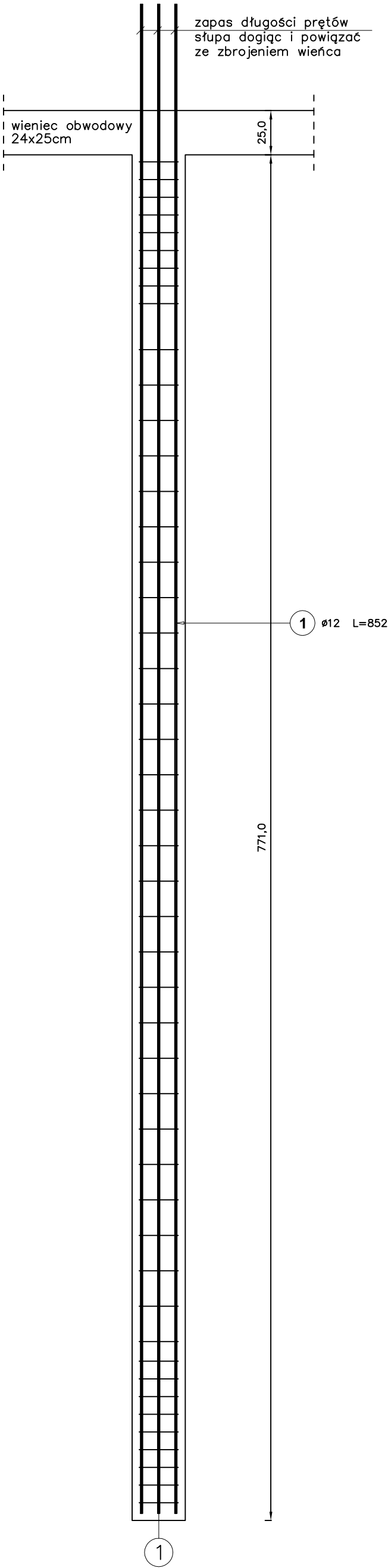
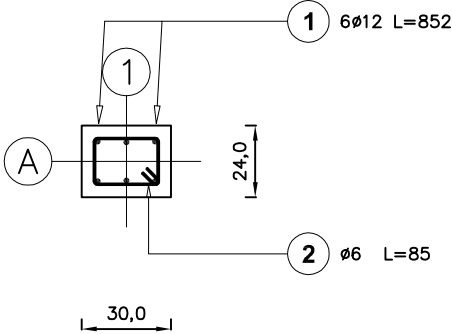


SŁUP ŻELBETOWY SZ1



Elementy		Nr pręta	Średnica (mm)	Długość (m)	Ilość prętów		Długość całkowita pręta (m)	
Nazwa	Ilość				w elementie	ogółem	A-0	A-III
Słup SZ1	22	1	12	8,52	6	132		1124,64
		2	6	0,85	47	1034	878,90	
Długość wg średnic (m)							879	1125
Masa 1 m pręta (kg/m)							0,22	0,89
Masa łączna wg średnic (kg)							195,12	998,68
Masa łączna wg gatunku stali (kg)							195,12	998,68
Ogółem (kg)							1193,80	



A.M. NIERUCHOMOŚCI			
Nazwa i adres obiektu:		Rozbudowa Specjalnego Ośrodka Szkolno Wychowawczego w Kołobrzegu o budowę sali sportowej wraz z łącznikiem obrotu Kołobrzeg, gm. Mikołajk Pom., dz. nr 17/2, 18/4	
Inwestor:		STAROSTWO POWIATOWE W SZUMIE	
Projektował:		mgr inż. Andrzej Marchniak upr. nr POM/0320/PWOK/11	
Sprawdził:		mgr inż. Jerzy Jurec upr. nr 268/Gd/74	
Asystent:		inż. Tomasz Kwiatkowski	
Tytuł rysunku:		SŁUP ŻELBETOWY SZ1	
Branża:		KONSTRUKCJA	
Data:		06/2015	
Skala:		1:25	
Nr rys:		6K	

BETON C20/25  
STAL A-III/34GS  
STAL A-0/St05